

世界最大級の電気街+ポップカルチャーの聖地  
秋葉原がつながる!楽しめる2日間!

# 秋葉原フェス

2015 春

AKIHABARA FESTIVAL

## AKI★FES(Akihabara Festival) Spring 2015

2015.4.4 Sat. ~ 5 Sun.  
12:00 ~ 18:00



素敵な景品を  
あてよう!

ガラポン  
大抽選会  
開催!

### From Akihabara to the World!

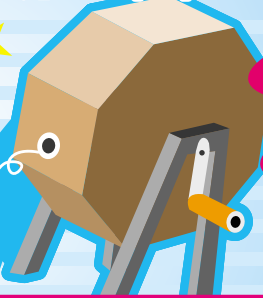
於ベルサール秋葉原

■主催: 秋フェス実行委員会  
(秋葉原電気街振興会、NTT東日本、つくばテレビ、  
秋葉原駅前商店街振興組合、NPO法人秋葉原観光推進協会-ATPA)  
■後援: 観光庁、日本政府観光局(UNTO)申請中、公益社団法人東京観光財団(TCVB)申請中

# 「秋フェス」ガラポン抽選会

開催日 2015年4月4日(土)~4月5日(日)2日間

## ガラポン抽選会



もらって!

使って!

景品 PRIZE

**PRIZE**

**Tablet with Wi-Fi**  
Wi-Fiタブレット

**Special Prize**  
秋フェス参加店 NTT東日本 より 特別賞

**Akiba Coupon**  
アキバクーポン

### ガラポン抽選会はどうやって参加するの?

- ①秋葉原おもてなしプロジェクト参加店 (中面の一覧をご覧ください)
- ②SPRING FESTIVAL参加店(免税店)
- ③「秋フェス」2015春 参加ライブ会場 (AKIBAドラック&カフェ、アソビットシティ 他)

- ①、②の1,000円以上購入のレシートや
- ③の入場券提示で一人一回抽選会に参加できるよ!

抽選会場 ベルサール秋葉原 イベントスペース  
12:00~18:00

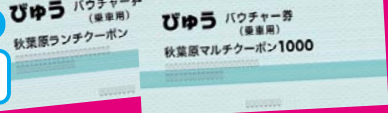
国内外で使用できる  
Wi-Fi専用タブレット

アキバクーポンは「秋葉原マルチクーポン」と「秋葉原ランチクーポン」があります。

秋葉原約40店舗で1,000円分利用できる

「秋葉原マルチクーポン」

クーポン利用有効期限 クーポン当日限り有効



特別賞は「秋フェス」参加店の協賛です。好きなものを選んでください。

アキバクーポン利用店舗は下記MAPをご覧ください。

詳しくはベルサール秋葉原の秋フェス スタッフまでお尋ねください

### 秋葉原マルチクーポンってなに?

「秋フェス」MAPに掲載された店舗で、期間中利用できる1,000円分のクーポンです。  
This is a 1000 yen discount coupon for the shops printed on the Akihabara Festival Map.

詳しくは、ホームページで確認してね!  
<http://www.akiba.town/jr/>



### @ほお~むカフェ全店舗・秋葉原のめいどりーみん店舗で利用できるクーポン!お好きな食事+ドリンク+入場料がセットになっておトク!

This is a discount coupon valid at all @home café locations and Akihabara area Maidreamin locations. It includes the entrance fee, meal and drink of your choice. It's great value!

詳しくは、ホームページで確認してね!  
<http://www.akiba.town/jr/>



### クーポンはどうやって手に入れられるの?

ガラポン抽選の景品として(ベルサール秋葉原)で手に入れます!また、4月1日からJR東日本「びゅうプラザ」で「秋葉原マルチクーポン&ランチクーポン」のセットを2,500円で好評発売中!

You can win these discount coupons as lottery prizes at Bellesalle Akihabara. From April 1st 2015, another coupon set including an Akihabara multi-use coupon and an Akihabara lunch coupon is available for 2500 yen at JR East 'View Plaza' Travel Centers



クーポン券は当日限り有効です。買ったらすぐに、アキバクーポン参加店で利用しよう!ランチクーポンはお店が限定されているので注意してね!

These discount coupons are only valid for the day of issue. Please go to any participating store and use it on the day you get it!  
\*Please note that lunch coupons are restricted to certain restaurants.

いつ、どこで使ったらいいの?



### 秋フェスMAP アキバクーポン参加店



- |  |  |   |
|--|--|---|
| <p><b>カナルズ</b></p> <ul style="list-style-type: none"> <li>1 AKB48 CAFE &amp; SHOP AKIHABARA</li> <li>2 秋葉原ディアステージ</li> <li>3 @ほお~むカフェ本店4F</li> <li>4 @ほお~むカフェ本店6F</li> <li>5 @ほお~むカフェ本店7F</li> <li>6 @ほお~むカフェドンキ店</li> <li>7 めいどりーみん 秋葉原本店</li> <li>8 めいどりーみん 秋葉原せかんど</li> <li>9 めいどりーみん 秋葉原さど</li> <li>10 めいどりーみん 秋葉原電気街口駅前店</li> <li>11 めいどりーみん 秋葉原中央通り店</li> <li>12 めいどりーみん Heaven's Gate店</li> <li>13 めいどりーみん 秋葉原外神田一丁目店</li> <li>14 @ほお~むカフェドンキ店</li> </ul> | <p><b>カナルズ</b></p> <ul style="list-style-type: none"> <li>15 コスプレ居酒屋 LittleBSD</li> <li>16 鉄道居酒屋 LittleTGV</li> <li>17 メイドカフェびなふあ ラビリン店</li> <li>18 メイドカフェびなふあ 1号店</li> <li>19 メイドカフェびなふあ 3号店</li> <li>20 ガンダムカフェ</li> <li>21 欧風キルドレストランザ・グランヴェニア</li> <li>22 コムコム秋葉原店</li> <li>23 計測器ランド(テスター組み立て)</li> <li>24 鉄道模型アルテシア(レンタルレールコース)</li> <li>25 コレクターズマート(レンタルジョーグス)</li> <li>26 TAKARADA Tax-Free</li> <li>27 アソビットシティ</li> </ul> | <p><b>カナルズ</b></p> <ul style="list-style-type: none"> <li>28 コスパ ジーストア・アキバ店</li> <li>29 二次元コスパ ジーストア・アキバ店</li> <li>30 コスパディアオ秋葉原本店</li> <li>31 二次元コスパ・アキバ本店</li> <li>32 コスパ秋葉原</li> <li>33 秋葉原にしんカメラ 本館</li> <li>34 じゃんぱら秋葉原本店</li> <li>35 じゃんぱら秋葉原2号店</li> <li>36 じゃんぱら秋葉原3号店</li> <li>37 じゃんぱら秋葉原4号店</li> <li>38 じゃんぱら秋葉原5号店</li> <li>39 じゃんぱらD-Style秋葉原</li> <li>40 @ほお~むショップ</li> </ul> |
|--|--|---|

# AKI★FES AKIHABARA FESTIVAL SPRING 2015

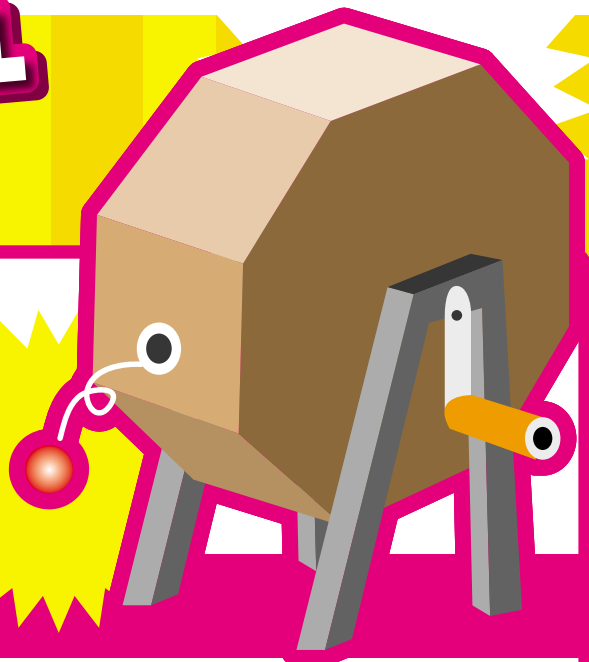
## LOTTERY WHEEL GARAGARA PON!

ガラポン  
抽選会

4/4.Sat, 4/5.Sun.

belle salle Akihabara

ベルサール秋葉原 12:00~18:00



On April 4th and 5th at the F Event Space, there will be a wheel-spin lottery where you could win a tablet PC! (On presentation of a receipt showing purchases of over ¥1000 at any of the seven participating stores, you can spin the wheel once.)

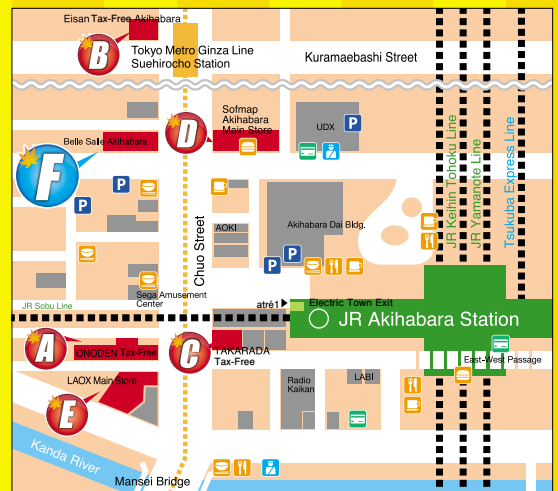
\*Please note that participation is limited to one spin per person, even if multiple receipts or one showing purchases of more than ¥1000 are presented.

在 4 月 4 日及 4 月 5 日 F 處的活動會場裏，通過搖獎抽籤您將有幸得到平板電腦！  
(在參加減價優惠活動的 7 家店舖中，購買 1000 日元以上者，憑發票每人可以搖 1 次獎)

4月4日、5日の2日間下記の免税店で1000円以上お買い上げレシートを抽選会場で提示するとガラポン抽選会に参加することができます。



- A** **ONODEN Tax-Free 小野電**
- B** **EISAN Tax-Free Akihabara 永山免税店 秋葉原總店**
- C** **TAKARADA Tax-Free 寶田免税店**
- D** **Sofmap Akihabara Main Store 秋葉原 本館**
- E** **LAOX Akihabara Main Store 樂購仕秋葉原本店**
- F** **belle salle Akihabara ベルサール秋葉原**



**FOR FOREIGN TOURISTS**

春季大展銷 **SPRING FESTIVAL** 2015.3.21 Sat. ▶ 4.5 Sun.

Introducing a new tax-free system! **新免税制度啟動**  
Expanding the range of duty-free goods 免稅商品範圍擴大

Japan Tax-free Shop AKIHABARA

ONODEN EISAN Sofmap LAOX

**Enjoy Akihabara with Wi-Fi access!**

Receive a Free Wi-Fi card simply by presenting your passport at any participating store!

在參加減價優惠活動的店舖裏，只要出示您的護照，便可獲取免費 Wi-Fi 網卡！

<http://akiba.or.jp/english>

FREE Wi-Fi TOKYO JAPAN

**開催概要 AKI★FES(Akihabara Festival) SPRING 2015**

- 主催：秋フェス実行委員会(秋葉原電気街振興会、NTT東日本、つくばテレビ、秋葉原駅前商店街振興組合、NPO法人秋葉原観光推進協会-ATPA)
- 後援：観光庁、日本政府観光局(JNTO)申請中、公益社団法人東京観光財団(TCVB)申請中
- 料金：無料 ※各ライブチケット、抽選会参加のための物品購入費等は別途必要になります。

制作：秋フェス実行委員会 ©Akihabara Festival Executive Committee 1-14-7, Sotokanda, Chiyoda-ku, Tokyo  
101-0021 東京都千代田区外神田1-14-7 (NPO法人 秋葉原観光推進協会内) c/o Akihabara Tourism Promotion Association (ATPA)  
Akifes 2015.4



# Akihabara Omotenashi Map

# おもてなしプロジェクト参加店

# Akihabara Omotenashi Project Member List



「秋葉原おもてなしプロジェクト」参加店公認ロゴマーク  
 'Akihabara Omotenashi Project' logo indicates certified shops with warm hospitality.

## Akihabara Omotenashi Project

秋葉原には、日本はもとより世界中から多くの人が訪れます。その目的は、ショッピング、趣味を楽しむ、あるいは観光と様々です。「秋葉原おもてなしプロジェクト」は、秋葉原を訪れる人々に、街の魅力を伝え、理解を深めていただき、より楽しんでいただくための活動です。

Akihabara, well known as an Electric Town, a Hobby Town or a sightseeing district, attracts lots of people from throughout Japan as well as all over the world.

'Akihabara Omotenashi Project' aims at helping visitors discover and understand attractions of Akihabara and encourages them to have more fun in the town.

## 秋葉原を巡るツアー Tours in Akihabara area

秋葉原は、免税店、ものづくりやポップカルチャー関連店舗、歴史ある万世橋駅跡地など、魅力的なスポットが盛りだくさんです。初めての方から、秋葉原の文化を深く楽しみたい方まで、秋葉原観光推進協会が様々なニーズにお応えするツアーをご用意しています。

Akihabara is rich in fascinating spots; tax free stores, technology-related, DIY or pop culture shops and historical sites. Members of Akihabara Tourism Promotion Association (ATPA) offer quite a few tours to meet your requests. If you visit Akihabara for the first time, or want to learn and enjoy the culture of Akihabara more, why don't you join the tours?

- 1 通訳案内士 (国家資格) による秋葉原新発見ツアー**  
New Discovery of Akihabara Tour by nationally certified tour guides  
 URL: <http://akihabara-tour.com/> Contact: [guide@npo-akiba.com](mailto:guide@npo-akiba.com)
- 2 AKIBALAND TOURS**  
 URL: <http://akiba-tour.com/> Contact: [info@akiba-tour.com](mailto:info@akiba-tour.com)
- 3 Akiba Deep Travel**  
 URL: <http://adt.moe/> Contact: [info@akiba.tv](mailto:info@akiba.tv)

## Introducing a new tax-free system! Tax-free Shops (Consumption Tax Exemption) ㊄

In order to receive tax exemption, you must make purchases at the same store on the same day totaling the amounts given below:

- 1 Consumables such as food, beverages, medicines, cosmetics, etc. The total spending between ¥5,001 and ¥500,000 (without tax) is eligible for tax exemption.
- 2 General goods such as electric appliances, clothing, accessories, etc. The total spending more than ¥10,001 is eligible for tax exemption.

## Currency Exchange ㊄

DAIKOKUYA, MUFG (Bank of Tokyo-Mitsubishi UFJ), SMBC (SUMITOMO MITSUBI BANKING CORPORATION), Travelex

## International ATM Service ㊄

You can withdraw Japanese YEN with your cash card or credit card from: SEVEN BANK ATMs at 7-Eleven convenience stores, Japan Post Bank ATMs at post offices

## Cafe/Restaurant

- @ほお〜むカフェ 本店4F 4F/@home cafe ☎03-5207-9779 **Map A-2**
- @ほお〜むカフェ 本店6F 6F/@home cafe ☎03-5207-9779 **Map A-2**
- @ほお〜むカフェ 本店7F 7F/@home cafe ☎03-5207-9779 **Map A-2**
- @ほお〜むカフェ ドンキ店 @home cafe (Don Quijote Akihabara) ☎03-3254-7878 **Map B-3**
- めぐり〜みん 秋葉原本店 Maidreamin Akihabara the Head Store ☎03-6905-7735 **Map B-4**
- めぐり〜みん 秋葉原せかんど Maidreamin Akihabara the Second Store ☎03-6206-9983 **Map A-2**
- めぐり〜みん 秋葉原さあど Maidreamin Akihabara the Third Store ☎03-6206-8180 **Map B-4**
- めぐり〜みん 秋葉原 Heaven's Gate 店 Maidreamin Akihabara Heaven's Gate Store ☎03-6206-8090 **Map B-1**
- めぐり〜みん 秋葉原中央通り店 2F 2F/Maidreamin Akihabara Chuo-dori Store ☎03-6206-8380 **Map B-1**
- めぐり〜みん 秋葉原電気街口駅前店 3F 3F/Maidreamin Akihabara Electric Town-exit Store ☎03-3526-2661 **Map B-1**
- めぐり〜みん 外神田一丁目店 Maidreamin Akihabara Sotokanda 1-chome Store ☎03-6206-9974 **Map A-2**
- めぐり〜みん 秋葉原本店 Maidreamin Akihabara the Head Store ☎03-3253-1111 **Map B-1**
- めぐり〜みん 秋葉原ラピrint店 Maid Cafe Pinafore 1 ☎03-5295-0123 **Map C-1**
- めぐり〜みん 秋葉原ラピrint店 Maid Cafe Pinafore 3 ☎03-5283-8605 **Map A-4**
- めぐり〜みん 秋葉原ラピrint店 Maid Cafe Pinafore 3 ☎03-6206-8739 **Map B-4**
- めぐり〜みん 秋葉原さあど Maidreamin Akihabara the Third Store ☎03-5297-4848 **Map C-2**
- めぐり〜みん 秋葉原カスタムIEM専門店 (1F) 1F/e\*earphone Akihabara Custom IEM shop ☎03-3253-3030 **Map A-3**
- めぐり〜みん 秋葉原 (4F) 4F/e\*earphone Akihabara ☎03-6206-0189 **Map A-3**
- めぐり〜みん 秋葉原本店 Maidreamin Akihabara the Head Store ☎03-6206-4998 **Map A-3**
- めぐり〜みん 秋葉原セカンド Maidreamin Akihabara the Second Store ☎03-6206-9974 **Map A-3**
- めぐり〜みん 秋葉原サード Maidreamin Akihabara the Third Store ☎03-6206-8180 **Map A-3**
- めぐり〜みん 秋葉原第四店 Maidreamin Akihabara the Fourth Store ☎03-6206-8090 **Map A-3**
- めぐり〜みん 秋葉原第五店 Maidreamin Akihabara the Fifth Store ☎03-6206-8380 **Map A-3**
- めぐり〜みん 秋葉原第六店 Maidreamin Akihabara the Sixth Store ☎03-6206-8180 **Map A-3**
- めぐり〜みん 秋葉原第七店 Maidreamin Akihabara the Seventh Store ☎03-6206-8180 **Map A-3**
- めぐり〜みん 秋葉原第八店 Maidreamin Akihabara the Eighth Store ☎03-6206-8180 **Map A-3**
- めぐり〜みん 秋葉原第九店 Maidreamin Akihabara the Ninth Store ☎03-6206-8180 **Map A-3**
- めぐり〜みん 秋葉原第十店 Maidreamin Akihabara the Tenth Store ☎03-6206-8180 **Map A-3**
- めぐり〜みん 秋葉原第十一店 Maidreamin Akihabara the Eleventh Store ☎03-6206-8180 **Map A-3**
- めぐり〜みん 秋葉原第十二店 Maidreamin Akihabara the Twelfth Store ☎03-6206-8180 **Map A-3**
- めぐり〜みん 秋葉原第十三店 Maidreamin Akihabara the Thirteenth Store ☎03-6206-8180 **Map A-3**
- めぐり〜みん 秋葉原第十四店 Maidreamin Akihabara the Fourteenth Store ☎03-6206-8180 **Map A-3**
- めぐり〜みん 秋葉原第十五店 Maidreamin Akihabara the Fifteenth Store ☎03-6206-8180 **Map A-3**
- めぐり〜みん 秋葉原第十六店 Maidreamin Akihabara the Sixteenth Store ☎03-6206-8180 **Map A-3**
- めぐり〜みん 秋葉原第十七店 Maidreamin Akihabara the Seventeenth Store ☎03-6206-8180 **Map A-3**
- めぐり〜みん 秋葉原第十八店 Maidreamin Akihabara the Eighteenth Store ☎03-6206-8180 **Map A-3**
- めぐり〜みん 秋葉原第十九店 Maidreamin Akihabara the Nineteenth Store ☎03-6206-8180 **Map A-3**
- めぐり〜みん 秋葉原第二十店 Maidreamin Akihabara the Twentieth Store ☎03-6206-8180 **Map A-3**

## Amusement

- AKIBALAND TOURS 秋葉原新発見ツアー集合場所 AKIBALAND TOURS/Akihabara New Discovery Tour Meeting Place **Map B-1**
- AKIBALAND TOURS 秋葉原新発見ツアー集合場所 AKIBALAND TOURS/Akihabara New Discovery Tour Meeting Place **Map B-2**
- AKIBALAND TOURS 秋葉原新発見ツアー集合場所 AKIBALAND TOURS/Akihabara New Discovery Tour Meeting Place **Map B-3**
- AKIBALAND TOURS 秋葉原新発見ツアー集合場所 AKIBALAND TOURS/Akihabara New Discovery Tour Meeting Place **Map B-4**
- AKIBALAND TOURS 秋葉原新発見ツアー集合場所 AKIBALAND TOURS/Akihabara New Discovery Tour Meeting Place **Map B-5**
- AKIBALAND TOURS 秋葉原新発見ツアー集合場所 AKIBALAND TOURS/Akihabara New Discovery Tour Meeting Place **Map B-6**
- AKIBALAND TOURS 秋葉原新発見ツアー集合場所 AKIBALAND TOURS/Akihabara New Discovery Tour Meeting Place **Map B-7**
- AKIBALAND TOURS 秋葉原新発見ツアー集合場所 AKIBALAND TOURS/Akihabara New Discovery Tour Meeting Place **Map B-8**
- AKIBALAND TOURS 秋葉原新発見ツアー集合場所 AKIBALAND TOURS/Akihabara New Discovery Tour Meeting Place **Map B-9**
- AKIBALAND TOURS 秋葉原新発見ツアー集合場所 AKIBALAND TOURS/Akihabara New Discovery Tour Meeting Place **Map B-10**
- AKIBALAND TOURS 秋葉原新発見ツアー集合場所 AKIBALAND TOURS/Akihabara New Discovery Tour Meeting Place **Map B-11**
- AKIBALAND TOURS 秋葉原新発見ツアー集合場所 AKIBALAND TOURS/Akihabara New Discovery Tour Meeting Place **Map B-12**
- AKIBALAND TOURS 秋葉原新発見ツアー集合場所 AKIBALAND TOURS/Akihabara New Discovery Tour Meeting Place **Map B-13**
- AKIBALAND TOURS 秋葉原新発見ツアー集合場所 AKIBALAND TOURS/Akihabara New Discovery Tour Meeting Place **Map B-14**
- AKIBALAND TOURS 秋葉原新発見ツアー集合場所 AKIBALAND TOURS/Akihabara New Discovery Tour Meeting Place **Map B-15**
- AKIBALAND TOURS 秋葉原新発見ツアー集合場所 AKIBALAND TOURS/Akihabara New Discovery Tour Meeting Place **Map B-16**
- AKIBALAND TOURS 秋葉原新発見ツアー集合場所 AKIBALAND TOURS/Akihabara New Discovery Tour Meeting Place **Map B-17**
- AKIBALAND TOURS 秋葉原新発見ツアー集合場所 AKIBALAND TOURS/Akihabara New Discovery Tour Meeting Place **Map B-18**
- AKIBALAND TOURS 秋葉原新発見ツアー集合場所 AKIBALAND TOURS/Akihabara New Discovery Tour Meeting Place **Map B-19**
- AKIBALAND TOURS 秋葉原新発見ツアー集合場所 AKIBALAND TOURS/Akihabara New Discovery Tour Meeting Place **Map B-20**

## Hotel

- ヴィアイン 秋葉原 VIAINN AKIHABARA ☎03-5298-6300 **Map B-1**
- レム 秋葉原 remm AKIHABARA ☎03-5298-6300 **Map B-1**
- アキバトリム AKIBA TOLIM ☎03-5298-6300 **Map B-1**
- ワシントンホテル AKIHABARA WASHINGTON HOTEL ☎03-5298-6300 **Map B-1**
- アキバトリム AKIBA TOLIM ☎03-5298-6300 **Map B-1**
- レム 秋葉原 remm AKIHABARA ☎03-5298-6300 **Map B-1**
- ヴィアイン 秋葉原 VIAINN AKIHABARA ☎03-5298-6300 **Map B-1**

## Tours/Information

- AKIBA TV [Akiba Deep Travel] 4F ☎03-6206-9069 **Map B-2**
- AKIBALAND TOURS ☎070-6574-3395 **Map B-2**
- 秋葉原観光情報センター 2F 2F/Akihabara Tourist Information Center ☎080-3413-4800 **Map B-3**
- アキバ・インフォ 2F 2F/AKIBA\_INFO. ☎03-3253-1111 **Map B-3**